

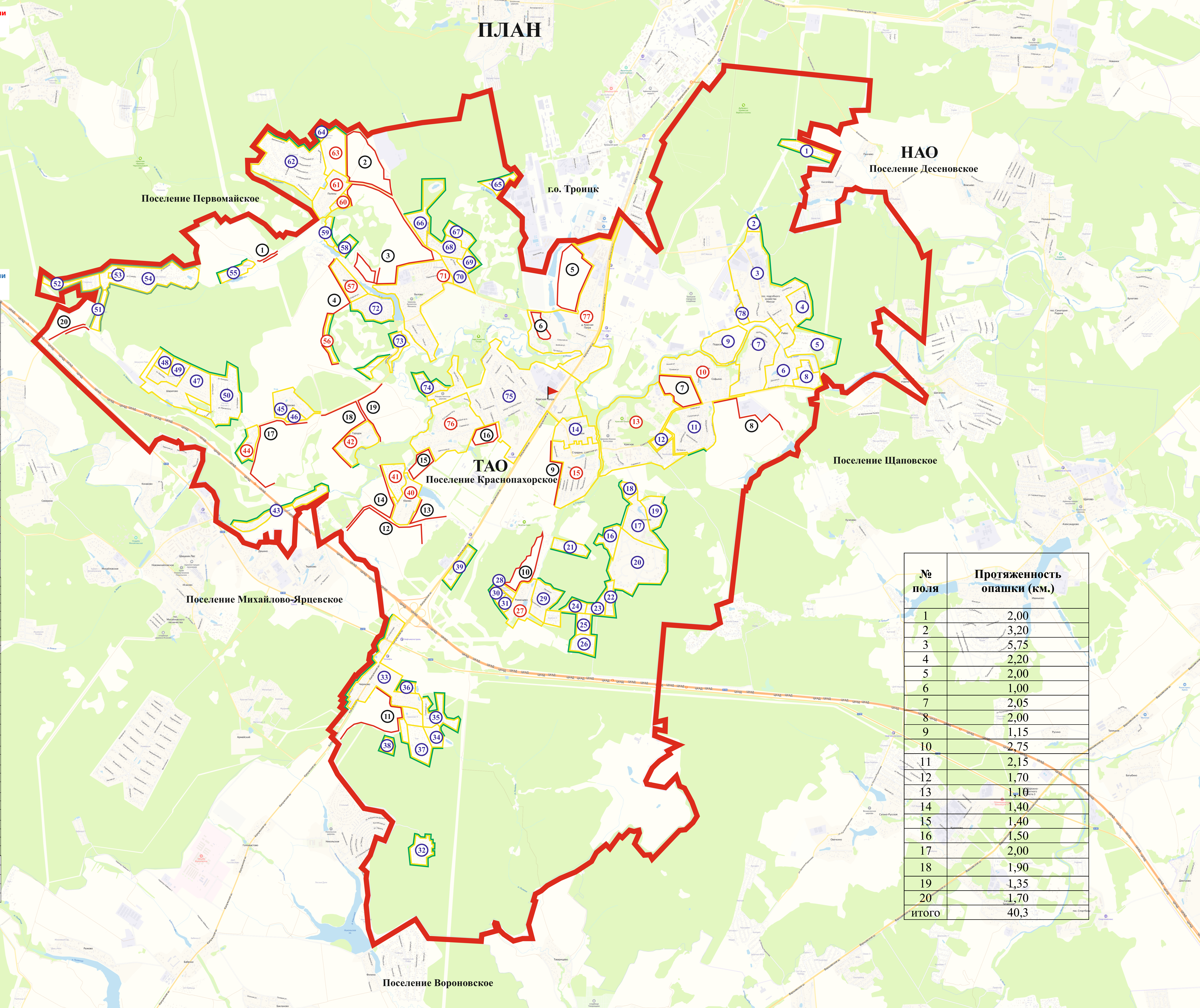
Населенные пункты и СНТ расположенные на территории поселения Краснопахорское в городе Москве требующие опашки

№ п/п	Порядковый номер на плане	Наименование	Количество домовладений	Протяженность опашки, км.
1.	10	д. Софьино	114	2,5
2.	13	с. Красное	65	0,65
3.	15	д. Страдынь	87	1,25
4.	27	д. Романцево	50	2,45
5.	40	д. Юрово	59	0,66
6.	41	ДСК «Север»	75	0,54
7.	42	д. Горюк	50	1,35
8.	44	СНТ «Пахра»	121	1,0
9.	56	СНТ «Черемушки»	134	0,85
10.	57	д. Малыгино	65	1,2
11.	60	СНТ «Желтовка»	23	0,25
12.	61	д. Поляны	50	1,5
13.	63	КП «Цветочный-2»	15	0,9
14.	71	с. Бызово	260	2,4
15.	76	д. Варварино	162	2,54
16.	77	д. Красная Пахра	250	3,5
ИТОГО			1580	23,54

Населенные пункты и СНТ расположенные на территории поселения Краснопахорское в городе Москве не требующие опашки

№ п/п	Порядковый номер на плане	Наименование	Количество домовладений	Протяженность не подлежащая опашке, км.
1	1.	ДНТ «Радость»	48	2,97
2	2.	ДСПК «Шурово»	24	1,8
3	3.	п/х Миняга	95	5,95
4	4.	НП «Стародвинов»	36	2,62
5	5.	ДНП «Надлежа»	56	4,89
6	6.	д. Раёво	76	6,33
7	7.	КП «Остров Эрикс»	100	4,26
8	8.	ДСП «Надежда»	80	2,82
9	9.	д. Подосинки	60	2,77
10	11.	КП «Гайд Парк»	249	3,85
11	12.	ДСК «Поляны-2»	32	2,09
12	14.	п. Красное	88	3,68
13	16.	СНТ «Весна-МК»	115	2,5
14	17.	д. Колотилово	70	6,17
15	18.	КП «Подмосковная Бавария»	27	1,85
16	19.	ТСЖ «Паломы Родники»	27	2,3
17	20.	КП «Випулицы»	5	4,23
18	21.	КП «Лисья Горка»	40	2,34
19	22.	СНТ «Луч»	67	2,38
20	23.	СНТ «Квант»	90	2,39
21	24.	СНТ «Фотон»	71	2,1
22	25.	СНТ «Березка»	153	2,12
23	26.	СНТ «Текстильщик»	84	2,25
24	28.	КП «Усадьба Романцево»	21	2,09
25	29.	КП «Романтика»	48	2,95
26	30.	КП «Бавария Ленд»	16	1,95
27	31.	КП «Бавария Клуб»	25	1,92
28	32.	СНТ «Таксатор»	70	2,68
29	33.	д. Чириково	122	6,91
30	34.	СНТ «Чириково-1»	179	2,14
31	35.	СНТ «Чириково-2»	131	2,74
32	36.	СНТ «Чириково-3»	100	2,98
33	37.	СНТ «ТОМ»	101	2,71
34	38.	СНТ «Утро»	40	1,78
35	39.	ОНТ «Заря»	70	2,70
36	43.	СНТ «Литератор»	60	4,64
37	45.	д. Шахово	60	7,21
38	46.	ЖСКЗ «Энергетик»	18	1,8
39	47.	д. Шарипово	20	4,73
40	48.	КП «Ново-Шарипово»	79	2,07
41	49.	ТСП «Лукайтино»	60	3,13
42	50.	ДНП «Лесной Пеизаж-2»	300	4,31
43	51.	ДПК «Шарипово»	60	2,47
44	52.	СНТ «Березка СМУ-16»	194	4,1
45	53.	ДСПК «Барский луг»	16	1,99
46	54.	ДНП «Лесной пейзаж»	312	5,78
47	55.	СНТ «Дыбино»	45	2,5
48	58.	СНТ «Малые Поляны»	32	2,06
49	59.	СНТ «Жемужина»	23	2,5
50	62.	КП «Цветочный»	409	5,09
51	64.	ДНП «Перескитова»	7	1,76
52	65.	СНТ «Отдых»	64	2,60
53	66.	КП «Шелестово»	44	4,23
54	67.	СПК «Красная Пахра»	39	2,4
55	68.	ЖСК «Клемя»	39	2,9
56	69.	ДПК «Белогород»	53	2,17
57	70.	КП «Фортоп»	75	2,75
58	72.	ДНП «Русская Усадьба»	150	2,95
59	73.	СНТ «Южный-2»	20	4,0
60	74.	КП «Фриско»	10	2,36
61	75.	с. Красная Пахра	350	11,0
62	78.	СНТ «Подосинки»	42	0,82
ИТОГО			5196	285,7

ПЛАН



№ поля	Протяженность опашки (км.)
1	2,00
2	3,20
3	5,75
4	2,20
5	2,00
6	1,00
7	2,05
8	2,00
9	1,15
10	2,75
11	2,15
12	1,70
13	1,10
14	1,40
15	1,40
16	1,50
17	2,00
18	1,90
19	1,35
20	1,70
ИТОГО	40,3

